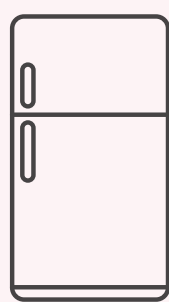


INSTRUKCJA OBSŁUGI CIASTA W SŁOIKU

1



PRZECHOWUJ MNIE W LODÓWCE

Wówczas zachowuję świeżość nawet do 2 miesięcy od zawekowania! Poza lodówką przechowuj mnie nie dłużej niż 48h

2



LUBIĘ NA CIEPŁO

Możesz zjeść moje słodkie wnętrze prosto ze słoika, zaraz po wyciągnięciu z lodówki, ale chcąc skosztować mojej pełni smaku, odgrzej mnie przed zjedzeniem.

Wystarczy mnie zostawić na 2-4h w temperaturze pokojowej lub odgrzać w mikrofalach/kąpieli wodnej. Chcesz mnie odgrzać w piekarniku?

Odkręć zakrętkę, ale zostaw ją na słoiku i wstaw mnie na 8 - 12 minut do 180°.

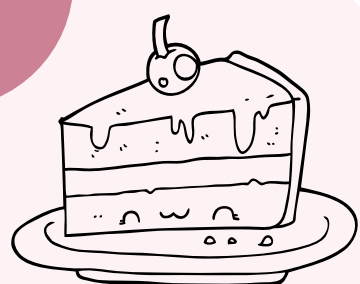
3



A WIECZKO ME WKŁĘSNIĘTE

Pamiętaj, moje wieczko powinno być wkłęsnięte! Jeśli przed pierwszym odkręceniem, moje wieczko klika - nie jedz mnie, tylko odezwij się do zakręconej Zuzy :)

4



HOP SIUP

Jeśli masz ochotę mnie wykroić: obkrój nożem boki i podważaj mnie od spodu widelcem wypychając ze słoiczka. Postaram się wyjść jak najzgrabniej, ale nie złość się, jeśli boki wyjdą trochę krzywe ;)